



ZORGeloos TUINPLEZIER

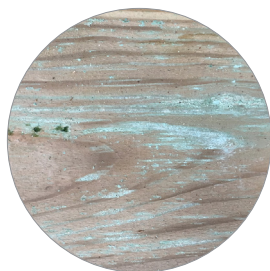
PRODUCTKAART VURENHOUT

Hout is een natuurproduct en elk houtsoort heeft bepaalde eigenschappen. Deze kunnen ten onrechte gezien worden als mindere kwaliteit. Bij Vandentop vinden we het belangrijk om u hier van tevoren over te informeren. Daarom vertellen we in deze productkaart wat u van vuren kunt verwachten, zodat u kunt bepalen of dit houtsoort de juiste keuze is.

Vurenhout is een naaldhoutsoort, afkomstig van de fijnspar. De naam van de boom is dus niet terug te vinden in de naam van het houtsoort. Blank vuren is geen duurzame soort, daarom wordt vurenhout dat buiten toegepast wordt altijd geïmpregneerd. Door deze methode gaat het gemiddeld 10

tot 15 jaar mee. Vuren wordt vaak in één adem genoemd met grenenhout, maar is wel degelijk anders. Zo is vurenhout lichter van kleur, heeft het een fijnere structuur en minder noesten en kwasten. Vurenhout is een zachte houtsoort en daardoor goed te bewerken.

PRODUCTEIGENSCHAPPEN



GROENE VLEKKEN | Wanneer vurenhout geleverd wordt zijn er vaak groene vlekken zichtbaar op het hout. Dit zijn sporen van het impregneermiddel. Deze groene vlekken zullen na plaatsing door weersinvloeden snel wegtrekken.



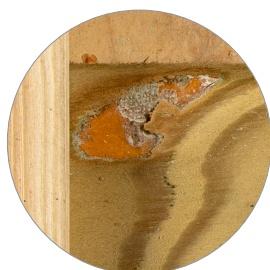
HARS UITVLOEIEN | Vurenhout is een harshoudende houtsoort. Dit betekent dat er 'harslijnen' en 'harszakjes' in het hout kunnen zitten. Als het warm wordt, zullen deze harsplekken gaan uitvloeien, waardoor er groene (later witte) strepen of stippen op het hout voor kunnen komen. Hars zal hard worden en door weersinvloeden wegspoelen, maar kan ook weggehaald worden met terpentijn.



KLEURVERSCHIL BIJ GEÏMPREGNEERD HOUT | Kleurverschil ontstaat doordat het ene stuk hout vochtiger kan zijn dan het andere stuk. In droog hout trekt meer impregneermiddel, waardoor dit donkerder kleurt. Het kleurverschil zal na plaatsing door weersinvloeden snel wegtrekken.



KROMTREKKEN | Een natuurlijke eigenschap van vurenhout is dat het kan kromtrekken door het snel terugdrogen na het impregneren. Dit heeft geen invloed op de kwaliteit van het hout, het materiaal kan gewoon toegepast worden. Ons advies is om het hout na levering zo snel mogelijk te verwerken. Bij de montage kunnen de planken het beste met de bolle kant naar buiten gericht vastgeschroefd worden. Hierdoor staan de randen van de plank bij kromtrekken niet in het zicht.



KWASTEN | Vurenhout bevat van nature kwasten, dit zijn plekken waar een tak aan de boom heeft gezeten. Kwasten zijn vaak ruwe bruine plekken in het hout en kunnen allerlei vormen hebben. Kwasten zijn niet te voorkomen en hebben geen invloed op de kwaliteit van het hout.

PRODUCTEIGENSCHAPPEN



LATSTREPEN BIJ GEÏMPREGNEERD HOUT | Om impregneermiddel goed op alle delen van het hout te laten komen, wordt het hout opgestapeld met daartussen latjes. Deze latjes zijn na het impregneren vaak zichtbaar op het hout. De latstrepes zullen na plaatsing door weersinvloeden na verloop van tijd wegtrekken.



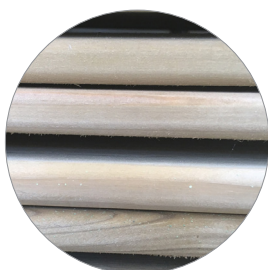
NOESTEN | Vurenhout bevat van nature noesten, dit zijn plekken waar een tak aan de boom heeft gezeten. Noesten zijn vaak rond of ovaal en kunnen bij droogte uit het hout vallen. Deze zijn eventueel weer terug te plaatsen door ze vast te lijmen in het gat. Noesten zijn niet te voorkomen en hebben geen invloed op de kwaliteit van het hout.



RUWE PLEKKJES EN RANDEN | Hout is een ruw natuurproduct. Het vurenhout in ons assortiment wordt altijd geschaafd en zo rondom glad gemaakt. Het kan voorkomen dat het hout toch kleine ruwe plekkjes heeft. Dit komt doordat de structuur van het hout onregelmatig is, waardoor de machinale schaaf niet alle plekken van het hout raakt. Deze plekken kunnen eventueel zelf gladder gemaakt worden door ze bij te schuren.



SCHEUREN | Hout 'werkt' door weersomstandigheden: in de zomer krimpt het hout door warmte en in het najaar zet het uit door vocht. Bij vurenhout kan dit zorgen voor kleine en grote scheuren. Deze hebben geen invloed op de kwaliteit van het hout. Vurenhout is een soort waar zowel kop- als krimpscheuren op het oppervlak van het hout kunnen voorkomen.



UITZETTEN EN KRIMPEN | Vurenhout is een vers product dat met vloeistoffen geïmpregneerd wordt. Dat betekent dat het hout vol vocht zit als het afgeleverd of geplaatst wordt. Het ene stuk hout kan droger zijn dan het andere, waardoor er minimale maatverschillen kunnen zijn. Daarnaast 'werkt' hout door weersomstandigheden. Het is belangrijk om er bij de montage voor te zorgen dat het hout ruimte heeft om uit te zetten en te krimpen.

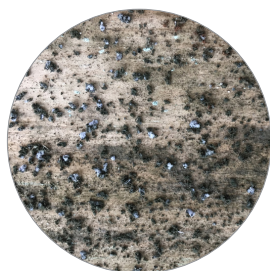
PRODUCTEIGENSCHAPPEN



VERGRIJZING | De lichte kleur van vurenhout zal vergrijzen onder invloed van weersomstandigheden. Bij toepassing in de tuin kan de kleur van het hout onderling ook gaan verschillen. Dit kan komen doordat op de ene plek bijvoorbeeld meer zonlicht komt dan op een andere. Bij vurenhout is vergrijzing niet tegen te gaan, tenzij het hout voorzien wordt van een kleurbeits.



VERSCHIL IN KLEUR EN STRUCTUUR | Aangezien hout afkomstig is van bomen, is geen enkele plank of balk hetzelfde. De kleuren en structuur van het hout kunnen daarom verschillen. Ook op een stuk hout zelf kan kleurverschil aanwezig zijn. Dit kan komen door inpakmaterialen als omsnoerbanden, maar ook omdat hout aan de buitenkant van een pakket meer verkleurt dan aan de binnenkant. Onder invloed van weersomstandigheden zal het kleurverschil meer naar elkaar toe trekken.



ZWARTE OF WITTE SCHIMMELVLEKKEN | Hout is vaak vers en wordt aangeleverd in volle pakketten. In deze pakketten is het vochtig, waardoor er voornamelijk bij warm weer schimmel op het hout kan ontstaan wat er niet fraai uit ziet. Deze schimmelplekken hebben geen invloed op de kwaliteit van het hout en verdwijnen na plaatsing vanzelf door weersinvloeden. Ze kunnen eventueel ook verwijderd worden met ontweringswater.

ONDERHOUD

Voor elk houtsoort vindt u bij ons de juiste onderhoudsmiddelen. Onze medewerkers adviseren u graag.